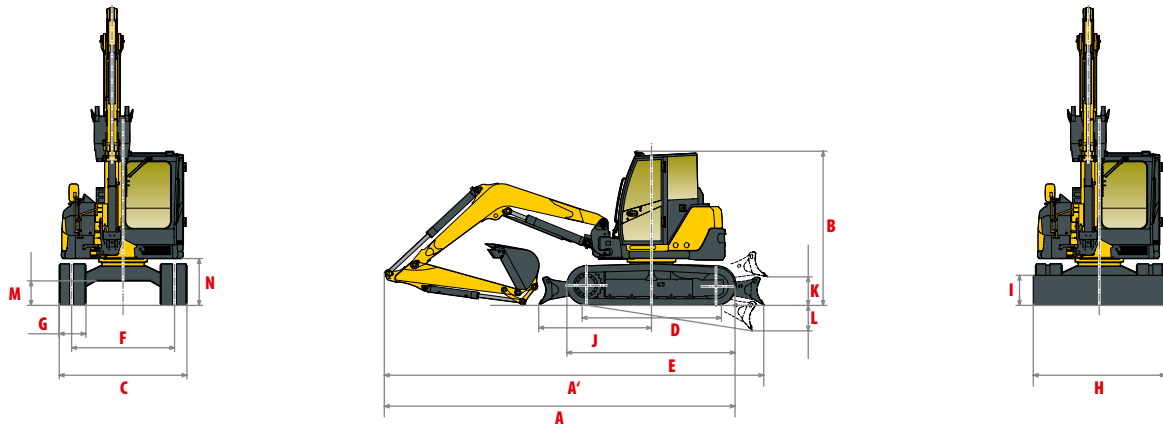
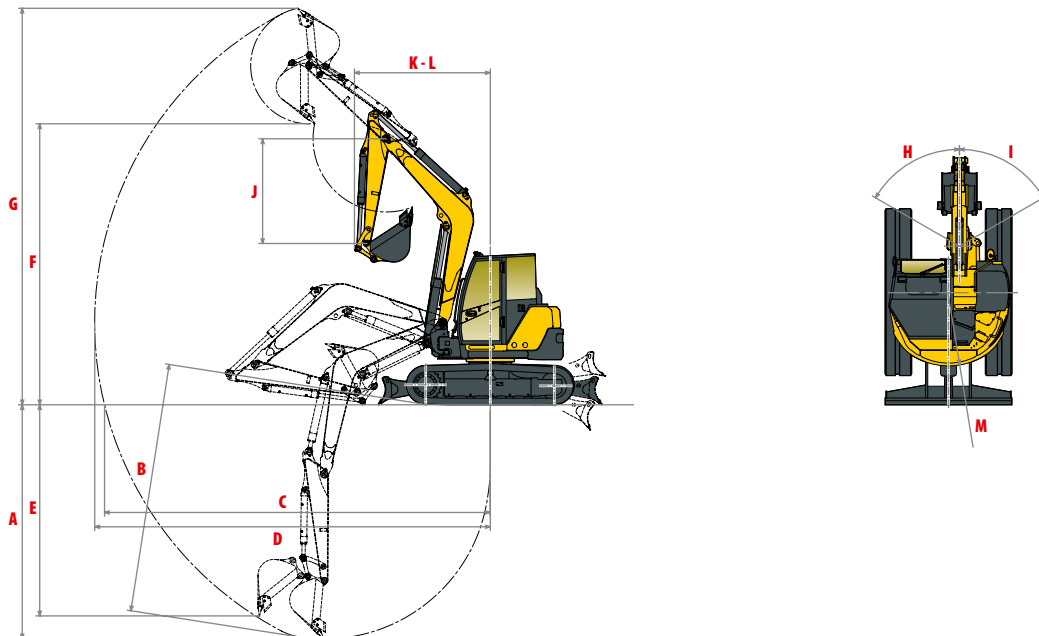


# ROZMĚRY



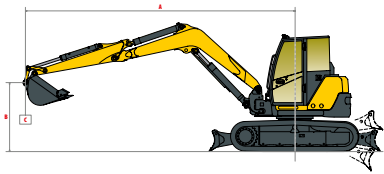
|    |                                |                   |   |                               |          |
|----|--------------------------------|-------------------|---|-------------------------------|----------|
| A  | Celková délka                  | 6 410 / 6 450* mm | H | Celková šířka radlice         | 2 270 mm |
| A' | Celková délka se zadní radlicí | 6 920 / 6 960* mm | I | Celková výška radlice         | 435 mm   |
| B  | Celková výška                  | 2 785 mm          | J | Vzdálenost radlice            | 1 990 mm |
| C  | Celková šířka                  | 2 270 mm          | K | Max. výška radlice nad zemí   | 460 mm   |
| D  | Délka pásů na zemi             | 2 290 mm          | L | Max. hloubka spuštění radlice | 480 mm   |
| E  | Délka podvozku                 | 2 890 mm          | M | Minimální světlá výška        | 390 mm   |
| F  | Šířka dráhy                    | 1 870 mm          | N | Světlá výška pod protizávažím | 700 mm   |
| G  | Šířka pásu                     | 450 mm            |   |                               |          |



|   |  |                   |    |  |                   |
|---|--|-------------------|----|--|-------------------|
| A | Max. hloubka kopání – radlice zvednuta | 4 150 / 4 500* mm | H  | Otočení výložníku vlevo                        | 57°               |
| B | Max. hloubka kopání – radlice spuštěna | 4 440 / 4 790* mm | I  | Otočení výložníku vpravo                       | 60°               |
| C | Max. kopací dosah na zemi              | 6 820 / 7 160* mm | J  | Délka ramene                                   | 1 650 / 2 000* mm |
| D | Max. kopací dosah                      | 6 960 / 7 290* mm | K  | Přední poloměr otáčení                         | 2 470 / 2 520* mm |
| E | Max. vertikální stěna                  | 3 800 / 4 130* mm | L  | Přední poloměr otáčení s otáčením výložníku    | 2 130 / 2 170* mm |
| F | Max. výška vykládky                    | 4 680 / 4 910* mm | M  | Poloměr otáčení vzadu                          | 1 135 mm          |
| G | Max. výška řezu                        | 6 790 / 7 020* mm | M' | Poloměr otáčení vzadu s přidavným protizávažím | 1 265 mm          |

\* S prodlouženým ramenem

# ZVEDACÍ SÍLA



Klopný moment,  
hodnota přes přední část



Klopný moment,  
boční hodnota při 90°

## Kabina, standardní rameno

| Radlice na zemi |      |       |       |      |       |       |       |       |       |      |       |      |       | Radlice nad zemí |      |      |       |       |       |       |      |      |  |
|-----------------|------|-------|-------|------|-------|-------|-------|-------|-------|------|-------|------|-------|------------------|------|------|-------|-------|-------|-------|------|------|--|
| A               | (A=) | Max.  |       | 5 m  |       | 4 m   |       | 3 m   |       | Min  |       | (A=) | Max.  |                  | 5 m  |      | 4 m   |       | 3 m   |       | Min  |      |  |
| B               |      |       |       |      |       |       |       |       |       |      |       |      |       |                  |      |      |       |       |       |       |      |      |  |
| 5 m             | 4236 | *1890 | *1890 | -    | -     | *1910 | *1910 | -     | -     | -    | -     | 4236 | *1890 | *1890            | -    | -    | *1910 | *1910 | -     | -     | -    | -    |  |
| 4 m             | 5088 | 1230  | *1800 | 1270 | *1820 | *1830 | *1830 | -     | -     | -    | -     | 5088 | 1230  | 1280             | 1280 | 1320 | *1830 | *1830 | -     | -     | -    | -    |  |
| 3 m             | 5587 | 1040  | *1790 | 1260 | *1850 | *2060 | *2060 | *2600 | *2600 | -    | -     | 5587 | 1040  | 1070             | 1240 | 1300 | *2060 | *2060 | *2600 | *2600 | -    | -    |  |
| 2 m             | 5841 | 940   | *1790 | 1190 | *2030 | 1650  | *2500 | 2390  | *3750 | 2680 | *3800 | 5841 | 930   | 980              | 1190 | 1250 | 1640  | 1760  | 2380  | 2640  | 2660 | 2830 |  |
| 1 m             | 5886 | 910   | *1810 | 1170 | *2160 | 1600  | *2810 | 2230  | *3860 | 2290 | *4070 | 5886 | 900   | 950              | 1160 | 1200 | 1580  | 1650  | 2190  | 2350  | 2290 | 2470 |  |
| 0 m             | 5730 | 940   | *1840 | 1120 | *2180 | 1510  | *2890 | 2200  | *3960 | 2670 | *4180 | 5730 | 930   | 980              | 1130 | 1170 | 1500  | 1580  | 2200  | 2340  | 2660 | 2870 |  |
| -1 m            | 5350 | 1040  | *1840 | 1130 | *2030 | 1520  | *2730 | 2220  | *3710 | -    | -     | 5350 | 1030  | 1070             | 1120 | 1160 | 1510  | 1570  | 2210  | 2370  | -    | -    |  |
| -2 m            | 4680 | 1250  | *1770 | -    | -     | 1540  | *2180 | 2280  | *3050 | -    | -     | 4680 | 1250  | 1310             | -    | -    | 1520  | 1640  | 2270  | 2480  | -    | -    |  |

## Kabina, standardní rameno, přidavné protizávaží

| Radlice na zemi |      |       |       |      |       |       |       |       |       |      |       |      |       | Radlice nad zemí |      |      |       |       |       |       |      |      |  |
|-----------------|------|-------|-------|------|-------|-------|-------|-------|-------|------|-------|------|-------|------------------|------|------|-------|-------|-------|-------|------|------|--|
| A               | (A=) | Max.  |       | 5 m  |       | 4 m   |       | 3 m   |       | Min  |       | (A=) | Max.  |                  | 5 m  |      | 4 m   |       | 3 m   |       | Min  |      |  |
| B               |      |       |       |      |       |       |       |       |       |      |       |      |       |                  |      |      |       |       |       |       |      |      |  |
| 5 m             | 4236 | *1890 | *1890 | -    | -     | *1910 | *1910 | -     | -     | -    | -     | 4236 | *1890 | *1890            | -    | -    | *1910 | *1910 | -     | -     | -    | -    |  |
| 4 m             | 5088 | 1390  | *1800 | 1440 | *1820 | *1830 | *1830 | -     | -     | -    | -     | 5088 | 1390  | 1450             | 1440 | 1490 | *1830 | *1830 | -     | -     | -    | -    |  |
| 3 m             | 5587 | 1180  | *1790 | 1400 | *1850 | *2060 | *2060 | *2600 | *2600 | -    | -     | 5587 | 1180  | 1220             | 1400 | 1470 | *2060 | *2060 | *2600 | *2600 | -    | -    |  |
| 2 m             | 5841 | 1060  | *1790 | 1350 | *2030 | 1860  | *2500 | 2700  | *3750 | 2990 | *3800 | 5841 | 1060  | 1120             | 1350 | 1420 | 1860  | 2000  | 2700  | 3000  | 2990 | 3200 |  |
| 1 m             | 5886 | 1030  | *1810 | 1320 | *2160 | 1800  | *2810 | 2560  | *3860 | 2600 | *4070 | 5886 | 1030  | 1090             | 1320 | 1370 | 1800  | 1880  | 2520  | 2700  | 2600 | 2820 |  |
| 0 m             | 5730 | 1070  | *1840 | 1290 | *2180 | 1710  | *2890 | 2520  | *3960 | 3050 | *4180 | 5730 | 1070  | 1130             | 1290 | 1340 | 1710  | 1820  | 2520  | 2700  | 3050 | 3300 |  |
| -1 m            | 5350 | 1180  | *1840 | 1280 | *2030 | 1720  | *2730 | 2530  | *3710 | -    | -     | 5350 | 1180  | 1230             | 1280 | 1340 | 1720  | 1800  | 2530  | 2730  | -    | -    |  |
| -2 m            | 4680 | 1420  | *1770 | -    | -     | 1740  | *2180 | 2590  | *3050 | -    | -     | 4680 | 1420  | 1500             | -    | -    | 1740  | 1870  | 2590  | 2830  | -    | -    |  |

## Kabina, prodloužené rameno

| Radlice na zemi |      |      |       |     |       |      |       |       |       |      |       |      |      | Radlice nad zemí |     |     |      |      |       |       |      |      |  |
|-----------------|------|------|-------|-----|-------|------|-------|-------|-------|------|-------|------|------|------------------|-----|-----|------|------|-------|-------|------|------|--|
| A               | (A=) | Max. |       | 6 m |       | 5 m  |       | 4 m   |       | 3 m  |       | (A=) | Max. |                  | 6 m |     | 5 m  |      | 4 m   |       | 3 m  |      |  |
| B               |      |      |       |     |       |      |       |       |       |      |       |      |      |                  |     |     |      |      |       |       |      |      |  |
| 5 m             | 4705 | 1370 | *1720 | -   | -     | -    | -     | *1710 | *1710 | -    | -     | 4705 | 1370 | 1460             | -   | -   | -    | -    | *1710 | *1710 | -    | -    |  |
| 4 m             | 5470 | 1060 | *1630 | -   | -     | 1250 | *1630 | *1660 | *1660 | -    | -     | 5470 | 1060 | 1130             | -   | -   | 1250 | 1320 | *1660 | *1660 | -    | -    |  |
| 3 m             | 5930 | 910  | *1630 | -   | -     | 1220 | *1710 | 1740  | *1910 | -    | -     | 5930 | 910  | 970              | -   | -   | 1220 | 1300 | 1740  | 1870  | -    | -    |  |
| 2 m             | 6170 | 840  | *1640 | 880 | *1670 | 1170 | *1900 | 1650  | *2310 | 2540 | *3160 | 6170 | 840  | 890              | 880 | 930 | 1170 | 1250 | 1650  | 1770  | 2540 | 2790 |  |
| 1 m             | 6215 | 810  | *1660 | 860 | *1720 | 1130 | *2070 | 1550  | *2680 | 2340 | *3850 | 6215 | 810  | 860              | 860 | 910 | 1130 | 1200 | 1550  | 1670  | 2340 | 2560 |  |
| 0 m             | 6065 | 830  | *1700 | 850 | *1730 | 1090 | *2150 | 1480  | *2840 | 2250 | *3990 | 6065 | 830  | 890              | 850 | 900 | 1090 | 1160 | 1480  | 1600  | 2250 | 2470 |  |
| -1 m            | 5715 | 900  | *1710 | -   | -     | 1070 | *2070 | 1460  | *2770 | 2240 | *3880 | 5715 | 900  | 960              | -   | -   | 1070 | 1150 | 1460  | 1570  | 2240 | 2460 |  |
| -2 m            | 5102 | 1060 | *1680 | -   | -     | 1090 | *1770 | 1470  | *2350 | 2270 | *3320 | 5102 | 1060 | 1130             | -   | -   | 1090 | 1160 | 1470  | 1590  | 2270 | 2490 |  |

## Kabina, prodloužené rameno, přidavné protizávaží

| Radlice na zemi |      |      |       |      |       |      |       |       |       |      |       |      |      | Radlice nad zemí |      |      |      |      |       |       |      |      |  |
|-----------------|------|------|-------|------|-------|------|-------|-------|-------|------|-------|------|------|------------------|------|------|------|------|-------|-------|------|------|--|
| A               | (A=) | Max. |       | 6 m  |       | 5 m  |       | 4 m   |       | 3 m  |       | (A=) | Max. |                  | 6 m  |      | 5 m  |      | 4 m   |       | 3 m  |      |  |
| B               |      |      |       |      |       |      |       |       |       |      |       |      |      |                  |      |      |      |      |       |       |      |      |  |
| 5 m             | 4705 | 1540 | *1720 | -    | -     | -    | -     | *1710 | *1710 | -    | -     | 4705 | 1540 | 1650             | -    | -    | -    | -    | *1710 | *1710 | -    | -    |  |
| 4 m             | 5470 | 1200 | *1630 | -    | -     | 1410 | *1630 | *1660 | *1660 | -    | -     | 5470 | 1200 | 1280             | -    | -    | 1410 | 1500 | *1660 | *1660 | -    | -    |  |
| 3 m             | 5930 | 1050 | *1630 | -    | -     | 1380 | *1710 | *1910 | *1910 | -    | -     | 5930 | 1050 | 1110             | -    | -    | 1380 | 1470 | *1910 | *1910 | -    | -    |  |
| 2 m             | 6170 | 960  | *1640 | 1010 | *1670 | 1340 | *1900 | 1860  | *2310 | 2870 | *3160 | 6170 | 960  | 1030             | 1010 | 1070 | 1340 | 1430 | 1860  | 2000  | 2870 | 3140 |  |
| 1 m             | 6215 | 940  | *1660 | 990  | *1720 | 1290 | *2070 | 1760  | *2680 | 2660 | *3850 | 6215 | 940  | 1000             | 990  | 1050 | 1290 | 1380 | 1760  | 1900  | 2660 | 2920 |  |
| 0 m             | 6065 | 960  | *1700 | 980  | *1730 | 1250 | *2150 | 1700  | *2840 | 2570 | *3990 | 6065 | 960  | 1020             | 980  | 1040 | 1250 | 1340 | 1700  | 1830  | 2570 | 2830 |  |
| -1 m            | 5715 | 1040 | *1710 | -    | -     | 1210 | *2070 | 1600  | *2770 | 2370 | *3880 | 5715 | 1040 | 1110             | -    | -    | 1210 | 1290 | 1600  | 1720  | 2370 | 2610 |  |
| -2 m            | 5102 | 1220 | *1680 | -    | -     | 1250 | *1770 | 1680  | *2350 | 2590 | *3320 | 5102 | 1220 | 1300             | -    | -    | 1250 | 1340 | 1680  | 1820  | 2590 | 2850 |  |

[ Údaje v této tabulce znázorňují nosnost podle IOS 10567. Nezahrnují hmotnost lopaty a odpovídají 75 % maximální statické zátěže 87% hydraulické zdvihové nosnosti. Údaje označené \* jsou hydraulické limity zdvihací síly. ]

# TECHNICKÉ ÚDAJE



## [ HMOTNOST +/- 2% (EN NORMY) ]

|  | Přepravní hmotnost* | Provozní hmotnost* | Tlak na podloží (kgF/cm <sup>2</sup> ) |
|--|---------------------|--------------------|--|
| Kabina / gumové pásy                         | 8 125 kg            | 8200 kg            | 0,36                                   |
| Kabina / ocelové pásy                        | 8 185 kg            | 8260 kg            | 0,37                                   |
| S přidavným protizávažím                     |                     | + 400 kg           | -                                      |
| S ochrannou konstrukcí FOPS II (přední kryt) |                     | + 44 kg            | -                                      |

## [ MOTOR ]

|                         |                                   |
|-------------------------|-----------------------------------|
| Typ                     | 4TNV98C-WBV1                      |
| Palivo                  | Diesel                            |
| Čistý výkon motoru      | 39,3 kW / 52,7 HP při 1900 ot/min |
| Celkový výkon motoru    | 41,5 kW / 55,6 HP při 1900 ot/min |
| Zdvihový objem          | 3,318 l                           |
| Maximální točivý moment | 229 – 241 N.m                     |
| Chlazení                | Vodou                             |
| Startér                 | 12 V - 3 kW                       |
| Baterie                 | 12 V – 115 Ah (na 20 hodin)       |
| Alternátor              | 12 V – 80 A                       |

## [ HYDRAULICKÝ SYSTÉM ]

|   |             |
|---|-------------|
| Maximální tlak                          | 258 barů    |
| 1 pístové čerpadlo s proměnným průtokem | 124,6 l/min |
| 1 pístové čerpadlo s proměnným průtokem | 124,6 l/min |
| 1 zubové čerpadlo pro ovládací okruh    | 19 l/min    |

| PTO                | Teoretické hodnoty |                |
|--------------------|--------------------|----------------|
|                    | Tlak (bary)        | Průtok (l/min) |
| <b>dvoucestný</b>  | 0 – 245            | 44,6 – 121     |
| <b>jednocestný</b> | 0 – 245            | 44,6 – 121     |



Při zvyšování tlaku klesá průtok oleje

## [ VÝKON ]

|                                  |                             |
|----------------------------------|-----------------------------|
| Rychlost jízdy                   | 2,5 / 5 km/h                |
| Rychlost otáčení                 | 9,4 ot/min                  |
| Pracovní síla (rameno)           | 40,8 kN                     |
| Pracovní síla (lopata)           | 63,5 kN                     |
| Stoupavost                       | 25°                         |
| Hlučnost (2000/14/CE&2005/88/CE) | Lwag: 98 dBA ; Lpag: 78 dBA |

## [ PODVOZEK ]

|                                  |                       |
|----------------------------------|-----------------------|
| Počet horních pojzdových kladek  | 1                     |
| Počet spodních pojzdových kladek | 5                     |
| System napínání pásu             | Pomocí mazacího válce |

## [ NÁPLNĚ ]

|                   |        |
|-------------------|--------|
| Palivová nádrž    | 115 l  |
| Chladicí kapalina | 9 l    |
| Motorový olej     | 10,5 l |
| Hydraulický okruh | 116 l  |
| Hydraulická nádrž | 60 l   |

## SERVISNÍ INTERVALY

[ Výměna motorového oleje a filtru: **500 hodin (první) / každý rok** ] [ Výměna palivového filtru: **500 hodin** ] [ Výměna filtru hydraulického oleje: **1000 hodin** ] [ Výměna zpětného filtru hydraulického oleje: **500 hodin** ] [ Výměna chladicí kapaliny: **2000 hodin** ] [ Vyčištění filtru pevných částic: **3000 hodin** ] [ Výměna filtru pevných částic: **9000 hodin** ]