



**YANMAR**

MINIBAGR

# SV19 VT



Provozní hmotnost (stříška/kabina)

1880 / 1970 kg

Motor

3TNV76-QBVA

Pracovní síla (krátké rameno / dlouhé rameno)

11,4 kN / 9,3 kN

Pracovní síla (lžice)

16,7 kN

# nejobtížnější úkoly



## INOVATIVNÍ DESIGN

Navržen ke skvělým výkonům i v těch nejnáročnějších podmínkách – SV19vr je spolehlivý, silný a vhodný k pronájmům. Díky horní pozici válce výložníku, hydraulickým hadicím vedeným uvnitř výložníku a standardnímu vybavení chrániči válce ramene/lžice má operátor zaručenou prvotřídní ochranu, která minimalizuje zbytečné prostoje.



## SILNÝ MOTOR

Kombinace výjimečného výkonu a nízké spotřeby paliva: SV19vr využívá nejmodernější mechanicky ovládaný tříválcový motor s nepřímým vstřikováním společnosti Yanmar z její široce oceňované série TNV, který je v souladu se Stage V.



## BEZKONKURENČNÍ STABILITA

S provozní hmotností 1 970 kg, variabilním podvozkem (980–1 320 mm) a volitelným protizávažím (50 kg) zaručuje SV19vr optimální stabilitu a vynikající flexibilitu vhodnou pro každé použití. Je k dispozici s možností krátkých nebo dlouhých kopačích ramen a srovnávacích radlic, díky nimž obsluha využívá jeho všestrannost a adaptabilitu.



## PRVOTŘÍDNÍ VŠESTRANNOST

SV19vr byl navržen se zřetelem na jednoduchost a použitelnost. Volitelný čtvrtý proporční a nastavitelný hydraulický okruh spolu s volitelným napájením rychloupínače umožňují snadné zacházení se širokou škálou pracovních nástrojů.





## BEZPEČNOST NA PRACOVIŠTI

Pro maximální bezpečnost na stavbě splňuje SV19vr nejvyšší stupně certifikace ROPS, TOPS a FOPS pro stříšku i kabinu. Vedle standardních pracovních LED světel a oranžového bezpečnostního pásu si může operátor jako volitelné vybavení zvolit senzor závěsu, oranžové/zelené majáky, pojezdová výstražná zařízení a polykarbonátový přední ochranný štít (model stříška), které zajistí bezpříkladnou ochranu.



## JEDINEČNÁ HYDRAULIKA

V dokonalé kombinaci rychlosti, plynulosti, síly a výkonu využívá SV19vr hydraulický systém VIPPS společnosti Yanmar. Tím, že kumuluje průtok jednotlivých čerpadel, dovoluje tato sestava simultánní užívání přídatných zařízení, dokonce i během jízdy.



## VÝJIMEČNÁ VÝKONNOST

Kompaktní, odolný, bezpečný a spolehlivý – SV19vr nabízí maximální produktivitu ve velmi kompaktním provedení. Chytrý design zajišťuje dlouhou životnost, nízkou spotřebu paliva a snadný přístup k údržbě, což znamená velmi dostupné celkové náklady na vlastnictví.

# SILNÝ, VÝKONNÝ A KOMPAKTNÍ

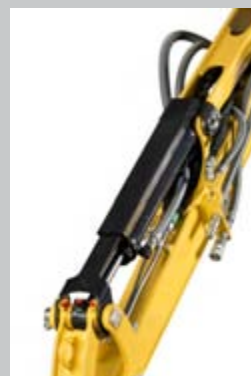
SV19vr se dokonale hodí k přemísťování zeminy na úzkých městských pracovištích a v obytných zónách, protože je silný, kompaktní a velmi univerzální. Díky malému poloměru otáčení – jak vpředu, tak vzadu – a široké amplitudě otáčení výložníku může obsluha využívat vynikající výkonnost a špičkové schopnosti.

Kompaktní rozměry a pojezdová hmotnost 1 750 kg / 1 840 kg (stříška/kabina) znamenají, že SV19vr lze snadno převážet mezi pracovišti, spolu se lžícemi a lehkým pracovním vybavením, na standardním přívěsu o celkové hmotnosti 3,5 t. Čtyři upevňovací body na rámech pásů (standard) a čtyři na otočném rámu (volitelné) maximalizují efektivitu obsluhy.



# ROBUSTNÍ, SPOLEHLIVÝ A BEZPEČNÝ

Navržen ke skvělým výkonům – SV19vr má mnohé funkce, které zlepšují produktivitu a zaručují nízké celkové náklady na vlastnictví. Od horní pozice válce výložníku a hydraulických hadic vedených uvnitř výložníku až po standardně zabudované chrániče válců lžice/ramene – operátor má zaručenou prvotřídní ochranu, která minimalizuje zbytečné prostoje.



# IMPOZANTNÍ PRACOVNÍ ROZSAH

SV19vr je adaptabilní, všestranný a flexibilní tak, aby přesně naplňoval potřeby operátora, a tím nabízí dokonalé řešení přemísťování zeminy. Díky konfiguraci dlouhého/krátkého ramene a radlice spolu s velkou amplitudou výkyvu výložníku (další rozšíření pracovního rozsahu) a možností přidavného protizávaží 50 kg může obsluha využívat výhody bezkonkurenční efektivity, naprosté flexibility a působivého výkonu bagru.

# ROZŠÍŘITELNÝ PODVOZEK

SV19vr je plně přizpůsobitelný ke splnění daného úkolu díky tvarovanému ocelovému rozšiřitelnému podvozku, který dále zlepšuje provozní stabilitu. Inovativní design zaručující minimální světlou výšku mezi pohyblivými částmi zabraňuje hromadění zeminy, čímž snižuje požadavky na údržbu.



Rozšířený podvozek: 1 380 mm



Zúžený podvozek: 980 mm

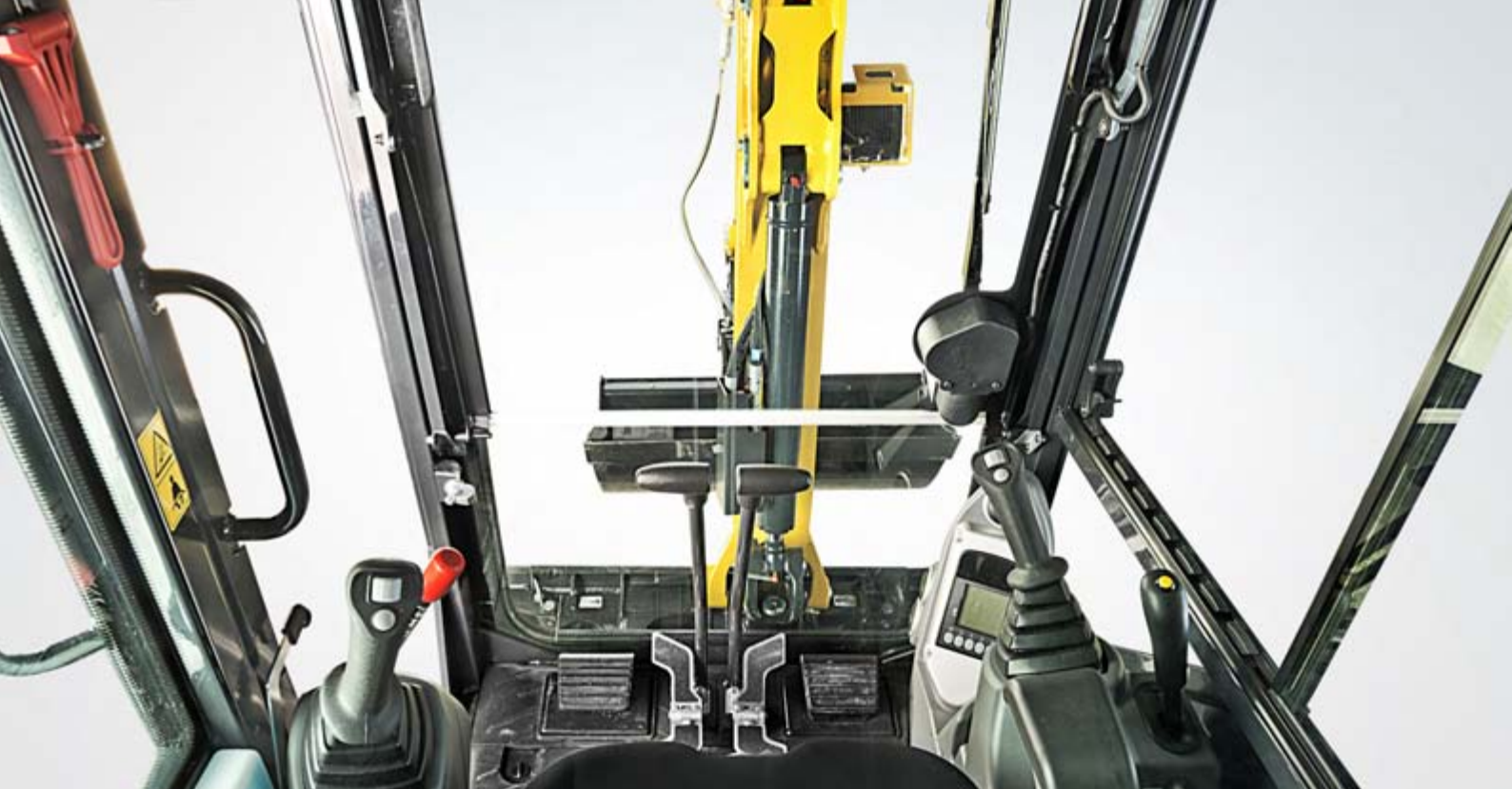


## VYNIKAJÍCÍ VÝKON

SV19vr spojuje stylový design s nepřekonatelnou výrobní kvalitou, a proto podává skvělé výkony v překvapivě kompaktním provedení. Obsluha využívá kopací síly 11,4/16,7 kN (krátké rameno / lžice), tažné síly 12,9 kN (první/druhá rychlost) a dvou pojezdových rychlostí – buď 2,4, nebo 4,4 km/h (se selektorem na ovládací páce radlice a standardními pojezdovými motory s auto kickdownem, jež poskytují zdokonalenou efektivitu ovládání prsty). Uspořádání pásů, které zahrnuje tři spodní válce, zajišťuje obsluhu pohodlnou a stabilní jízdu.

Model je vybaven hydraulickým systémem Yanmar ViPPS, pyšní se dvojitým pístovým čerpadlem s variabilním objemem a zubovým čerpadlem (57,4 l/min při minimálním tlaku 220 barů). Navíc je SV19vr opatřen standardním proporčním hydraulickým vedením pro pohon kladiv nebo šneků, které dodává průtok 28 l/min při tlaku 120 barů.





## STYLOVÝ DESIGN, ERGONOMICKÉ USPOŘÁDÁNÍ

Design je navržen tak, aby zlepšoval produktivitu a maximalizoval efektivitu práce na stavbě, a pojí stylovost s uživatelsky příjemným rozvržením. Kabina poskytuje 360° viditelnost na pracoviště, zatímco ergonomicky navržené ovládací pedály, páky, rozvaděče a rozhraní LCD zajišťují maximální praktičnost. Plně nastavitelné sedadlo (prémiová verze je volitelná) zaručuje obsluhu pohodlí, výtečná cirkulace vzduchu dále zlepšuje pocit při práci.



## PRVOTŘÍDNÍ BEZPEČNOST

Stejně jako u všech modelů z řady Yanmar byla při designování a vývoji SV19vr kladena bezpečnost na první místo. Vedle získané certifikace ROPS, TOPS a FOPS pro stříšku i kabinu je bagr vybaven celou řadou bezpečnostních technologií chránících obsluhu na stavbě.

Stroj je standardně opatřen pracovními světly LED a oranžovým bezpečnostním pásem, navíc si může operátor jako volitelné vybavení zvolit senzor závěsu, oranžové/zelené majáky, pojezdová výstražná zařízení a polykarbonátový přední ochranný štít (model stříška). V závislosti na konkrétních potřebách daného staveniště si může obsluha svůj stroj plně přizpůsobit na nejvyšší stupeň bezpečí a výkonnosti.



# SNADNÁ ÚDRŽBA

Pro minimalizaci doby potřebné k provedení každodenních kontrol a plánované údržby je SV19vr opatřen množstvím chytře navržených funkcí. m Zatímco široká kapota motorového prostoru nabízí snadný přístup k hnacímu ústrojí, boční panely a podlaha kabiny jsou snadno demontovatelné a poskytují okamžitý přístup k hydraulickým komponentům, palivovým/hydraulickým nádržím a chladiči.

Baterie a pojistková skříň jsou umístěny v uzamykatelném prostoru pod sedadlem řidiče, čímž se dále maximalizuje bezpečnost.



## SMARTASSIST-REMOTE

SmartAssist Remote je systém společnosti Yanmar pro správu vozového parku nové generace. Díky nejnovějším telematickým technologiím jsou umístění a stav zařízení hlášeny v reálném čase. Inovativní technologie, která je pro SV19vr standardem, poskytuje úplnou kontrolu a umožňuje správcům vozového parku sledovat jejich majetek na dálku prostřednictvím počítače nebo smartphonu.

# ZVEDACÍ SÍLA



Max. zatížení pro převržení, hodnota přes přední část



Max. zatížení pro převržení, bo ní hodnota při 90°

Kabina, krátké rameno																	
Radlice sklon ná							Radlice zdvižená										
A	Max		3 m		2,5 m		2 m		A	Max		3 m		2,5 m		2 m	
B	(A=)								B	(A=)							
3 m	-	-	-	-	-	-	-	-	3 m	-	-	-	-	-	-	-	-
2,5 m	2,45	345*	355*	-	-	-	-	-	2,5 m	2,45	340*	355*	-	-	-	-	-
2 m	2,94	355*	355*	-	-	325*	325*	-	2 m	2,94	350*	350*	-	-	320*	320*	-
1,5m	3,15	320*	320*	330*	330*	345*	345*	330*	330*	1,5m	3,15	320*	320*	330*	330*	340*	340*
1m	3,34	285*	285*	320*	320*	410*	410*	560*	560*	1m	3,34	305*	305*	325*	325*	405*	405*
0,5m	3,39	305*	280*	360*	345*	455*	430*	600*	585*	0,5m	3,39	305*	290*	360*	355*	455*	420*
0 m	3,33	285*	285*	350*	350*	455*	455*	605*	605*	0 m	3,33	290*	290*	355*	355*	465*	465*
-0,5 m	3,19	265*	265*	305*	305*	410*	410*	555*	555*	-0,5 m	3,19	265*	265*	315*	315*	410*	410*
-1 m	2,94	255*	255*	-	-	345*	345*	465*	465*	-1 m	2,94	265*	265*	-	-	345*	345*
-1,5 m	2,48	240*	240*	-	-	-	-	370*	370*	-1,5 m	2,48	260*	260*	-	-	-	-

Kabina, dlouhé rameno																	
Radlice sklon ná							Radlice zdvižená										
A	Max		3 m		2,5 m		2 m		A	Max		3 m		2,5 m		2 m	
B	(A=)								B	(A=)							
3 m	2,38	260*	260*	-	-	-	-	-	3 m	2,38	265*	265*	-	-	-	-	-
2,5 m	2,95	290*	290*	205*	205*	-	-	-	2,5 m	2,95	290*	290*	205*	205*	-	-	-
2 m	3,28	285*	285*	270*	270*	-	-	-	2 m	3,28	290*	290*	265*	265*	-	-	-
1,5m	3,74	285*	285*	285*	285*	-	-	-	1,5m	3,74	285*	285*	285*	285*	-	-	-
1m	3,64	270*	270*	315*	315*	345*	345*	390*	390*	1m	3,64	280*	280*	320*	320*	360*	360*
0,5m	3,67	260*	260*	350*	350*	430*	430*	585*	585*	0,5m	3,67	280*	280*	365*	365*	440*	440*
0 m	3,67	255*	255*	375*	350*	490*	455*	650*	630*	0 m	3,67	255*	265*	375*	360*	490*	460*
-0,5 m	3,58	245*	245*	355*	330*	480*	445*	650*	610*	-0,5 m	3,58	245*	250*	355*	345*	480*	440*
-1 m	3,26	235*	235*	295*	295*	400*	400*	545*	545*	-1 m	3,26	245*	245*	300*	300*	420*	420*
-1,5 m	2,82	230*	230*	-	-	320*	320*	455*	455*	-1,5 m	2,82	235*	235*	-	-	320*	320*

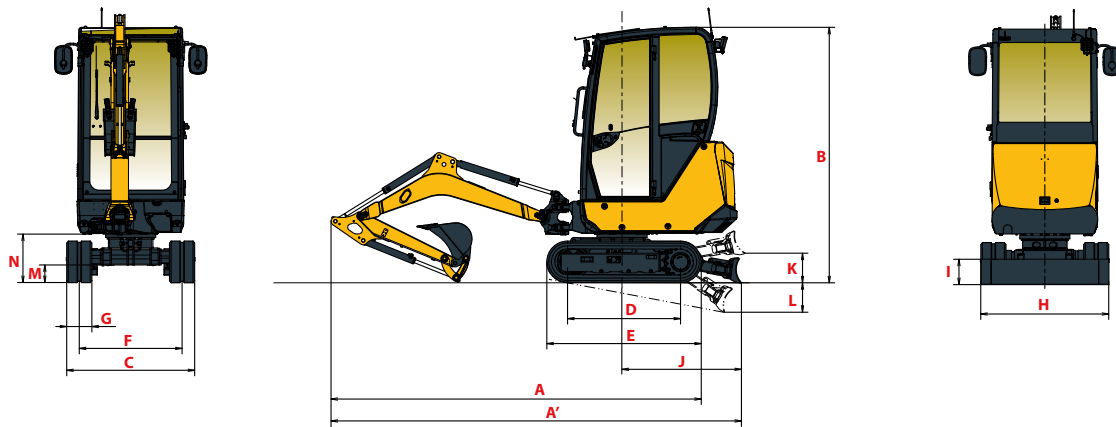
St íška, krátké rameno																	
Radlice sklon ná							Radlice zdvižená										
A	Max		3 m		2,5 m		2 m		A	Max		3 m		2,5 m		2 m	
B	(A=)								B	(A=)							
3 m	-	-	-	-	-	-	-	-	3 m	-	-	-	-	-	-	-	-
2,5 m	2,45	345*	355*	-	-	-	-	-	2,5 m	2,45	340*	355*	-	-	-	-	-
2 m	2,94	355*	355*	-	-	325*	325*	-	2 m	2,94	350*	350*	-	-	320*	320*	-
1,5m	3,15	320*	320*	330*	330*	345*	345*	330*	330*	1,5m	3,15	320*	320*	330*	330*	340*	340*
1m	3,34	285*	285*	320*	320*	410*	410*	560*	560*	1m	3,34	305*	260	325*	325*	405*	405*
0,5m	3,39	305*	280*	360*	345*	455*	430*	600*	585*	0,5m	3,39	305*	250	360*	300	455*	380
0 m	3,33	285*	285*	350*	350*	455*	455*	605*	605*	0 m	3,33	290*	290*	355*	290	465*	390
-0,5 m	3,19	265*	265*	305*	305*	410*	410*	555*	555*	-0,5 m	3,19	265*	265*	315*	315*	410*	410*
-1 m	2,94	255*	255*	-	-	345*	345*	465*	465*	-1 m	2,94	265*	265*	-	-	345*	345*
-1,5 m	2,48	240*	240*	-	-	-	-	370*	370*	-1,5 m	2,48	260*	260*	-	-	-	-

St íška, dlouhé rameno																	
Radlice sklon ná							Radlice zdvižená										
A	Max		3 m		2,5 m		2 m		A	Max		3 m		2,5 m		2 m	
B	(A=)								B	(A=)							
3 m	2,38	260*	260*	-	-	-	-	-	3 m	2,38	265*	265*	-	-	-	-	-
2,5 m	2,95	290*	290*	205*	205*	-	-	-	2,5 m	2,95	290*	290*	205*	205*	-	-	-
2 m	3,28	285*	285*	270*	270*	-	-	-	2 m	3,28	290*	290*	265*	265*	-	-	-
1,5m	3,61	275*	275*	295*	295*	285*	285*	-	1,5m	3,61	280*	280*	290*	290*	280*	280*	-
1m	3,61	280*	270*	325*	315*	350*	345*	390*	395*	1m	3,61	280*	225	325*	320*	350*	345*
0,5m	3,64	265*	265*	355*	340*	450*	420*	590*	585*	0,5m	3,64	265*	220	355*	345*	450*	435*
0 m	6,61	270*	250*	355*	360*	455*	455*	620*	600*	0 m	3,61	260*	255*	355*	290	455*	370
-0,5 m	3,54	250*	245*	345*	330*	430*	465*	595*	605*	-0,5 m	3,54	250*	255*	345*	285	430*	355
-1 m	3,27	240*	245*	290*	290*	375*	375*	525*	525*	-1 m	3,27	240*	240*	290*	290*	405*	405*
-1,5 m	2,82	230*	230*	-	-	320*	320*	455*	455*	-1,5 m	2,82	235*	235*	-	-	320*	320*

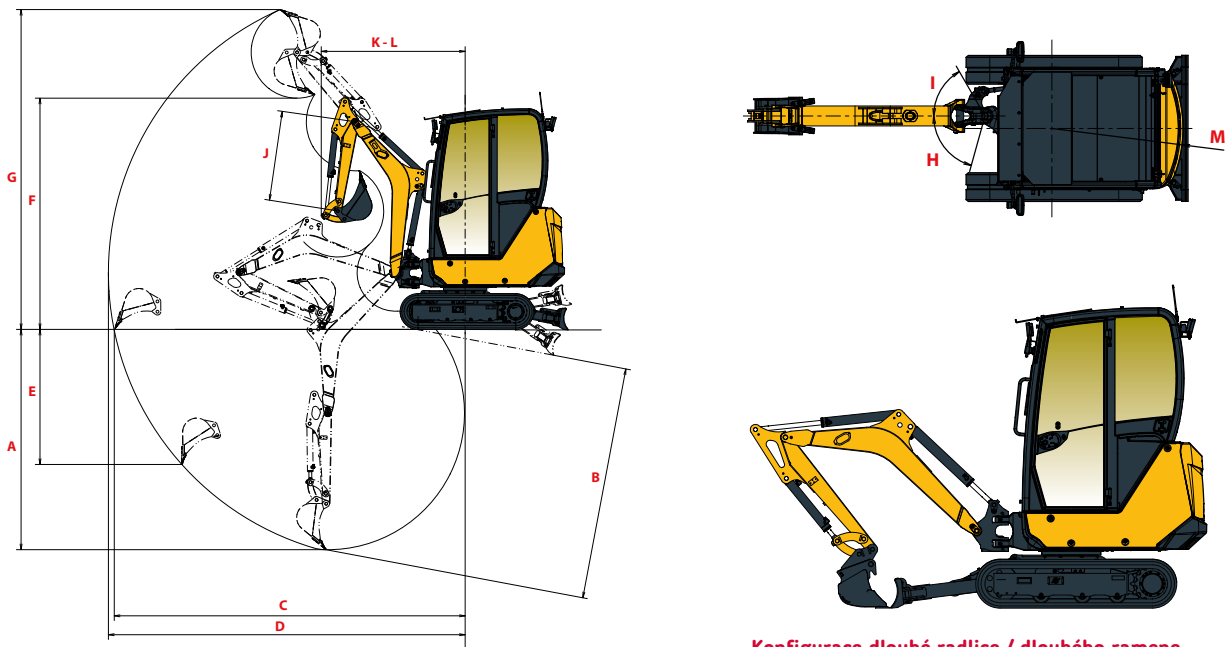
[Údaje v této tabulce znázor ují nosnost podle ISO 10567. Nezahrnují hmotnost lžice a odpovídají 75 % maximální statické zát že nebo 87 % hydraulické zdvihové nosnosti. Údaje ozna ené \* jsou hydraulické limity zdvihací síly.]



# ROZMĚRY



<b>A</b> Celková délka	3620 / <b>3620 mm</b>	<b>G</b> Rozchod stopy	230 mm
<b>A'</b> Celková délka se zadní radlicí	3925 / <b>3925 mm</b> 4205 / <b>4205 mm*</b>	<b>H</b> Celková šířka radlice	980 / 1320 mm***
<b>B</b> Celková výška	2320 / 2330 mm**	<b>I</b> Celková výška radlice	235 mm
<b>C</b> Celková šířka	980 / 1320 mm***	<b>J</b> Vzdálenost radlice	1120 / 1405 mm*
<b>D</b> Délka pásů na zemi	1185 mm	<b>K</b> Max. výška zvednutí nad zemí	255 / 360 mm*
<b>E</b> Délka podvozku	1560 mm	<b>L</b> Max. snížení hloubky od země	300 / 410 mm*
<b>F</b> Pás	750 / 1090 mm***	<b>M</b> Minimální světlá výška pod spodním rámem	160 mm
		<b>N</b> Minimální světlá výška pod horním rámem	440 mm



**Konfigurace dlouhé radlice / dlouhého ramene**

<b>A</b> Max. hloubka kopání - radlice zvednutá	2470 / <b>2760 mm</b>	<b>G</b> Max. výška řezu	3495 / 3710 mm
<b>B</b> Max. hloubka kopání - radlice spuštěná	2600 / <b>2880 mm</b> 2610 / <b>2885 mm*</b>	<b>H</b> Otočná základna výložníku vlevo	75°
<b>C</b> Max. kopací dosah na zemi	3855 / <b>4135 mm</b>	<b>I</b> Otočná základna výložníku vpravo	60°
<b>D</b> Max. kopací dosah	3910 / <b>4185 mm</b>	<b>J</b> Délka ramene	960 / <b>1250 mm</b>
<b>E</b> Max. vertikální stěna	1470 / <b>1660 mm</b>	<b>K</b> Poloměr předního otočení	1510 / <b>1550 mm</b>
<b>F</b> Max. výška vykládky	2565 / <b>2780 mm</b>	<b>L</b> Poloměr otáčení vpředu s otočným výložníkem	850 / <b>875 mm</b>
		<b>M</b> Poloměr otáčení vzadu	1060 / <b>1130 mm</b>

# TECHNICKÉ SPECIFIKACE

## [ HMOTNOST $\pm 2$ % (EU NORMY) ]

	Stříška		Kabina	
Provozní hmotnost (gumové pásy - vč. hmotnosti obsluhy, rychloupínače a lžice)	1880 kg	0,32 kgf/cm <sup>2</sup>	1970 kg	0,33 kgf/cm <sup>2</sup>
Pojezdová hmotnost (gumové pásy - bez rychloupínače a lžice)	1750 kg	0,29 kgf/cm <sup>2</sup>	1840 kg	0,31 kgf/cm <sup>2</sup>

## [ MOTOR ]

Typ	3TNV76-QBVA
Norma	Stage V
Palivo	Diesel
čistý výkon	13,1 kW (při 2 100 ot./min.)
Hrubý výkon	13,5 kW (při 2 100 ot./min.)
Výtlaček	1,116 litrů
Maximální točivý moment	63,4 - 69,2 N.m (1600 +/- 100 ot./min.)
Chlazení	Chlazení vodou
Startér	12 V - 1,4 kW
Baterie	12 V - 45 Ah
Alternátor	12 V - 40 A

## [ HYDRAULICKÝ SYSTÉM ]

Maximální tlak	220 bar
2 dvoukolová pístová čerpadla	2 x 17,8 l/min
1 zubové čerpadlo	16,8 l/min
1 zubové čerpadlo	9,4 l/min

PTO	Minimální údaje při max. rychlosti motoru	
	Tlak	Průtok oleje
1	0 - 150 bar	36 - 22,5 l/min
2	0 - 200 bar	20 - 16,6 l/min



Průtok oleje klesá, pokud stoupá tlak

## [ PROVOZ ]

Rychlost jízdy (nízká/vysoká)	2,4 / 4,4 km/h
Rychlost otáčení	10 ot./min.
Pracovní síla (krátké rameno / dlouhé rameno)	11,4 kN / 9,3 kN
Pracovní síla (evropská lžice)	16,7 kN
Hnací síla (1. rychlost / 2. rychlost)	12,9 kN / Auto kickdown
Stoupavost	30°
Hlučnost (2000/14/CE a 2005/88/CE)	LwA : 91 dBA / LpA : 80 dBA

## [ PODVOZEK ]

Počet desek kluzné patky	1
Počet spodních válečků	3
Systém napínání pásu	Régleur de graissage

## [ KAPACITA ]

Palivová nádrž	27 litrů
Chladič	4,2 litrů
Motorový olej	3,4 litrů
Hydraulický okruh (včetně hydraulické nádrže)	34,3 litrů
Hydraulická nádrž	19,5 litrů

## [ FREKVENCE ÚDRŽBY ]

[Vyměňte motorový olej a filtr: **500 hodin**] [Vyměňte palivový filtr: **250 hodin**] [Vyměňte filtr hydraulického oleje: **500 hodin**]  
 [Vyměňte hydraulický olej: **1 000 hodin**] [Vyměňte filtr vratného hydraulického oleje: **500 hodin**] [Vyměňte chladicí kapalinu: **2 000 hodin**]

## [ STANDARDNÍ VÝBAVA ]

### PROVOZ

3TNV76-QBVA dieselový motor Yanmar | V souladu se Stage V | Nepřímé vstřikování | Indikátor zanesení vzduchového filtru | Odlučovač vody | Dlouhé rameno (1 250 mm) | Rozšiřitelný podvozek (980-1 320 mm) | Pojezdové motory s auto kickdownem | Radlice s krátkými zvedacími rameny (615 mm) | 3. pomocné proporční hydraulické vedení s ovládací pákou | 2. pojezdová rychlost | 1 pracovní světlo LED na straně výložníku.

### POHODLÍ A SNADNÉ POUŽITÍ

Zjednodušené rozhraní obsluhy | Topný systém (kabina) | Látkou/kůží potažené, nastavitelné a sklopné sedadlo s nízkým opěradlem | Nastavitelné loketní opěrky | Stahovací přední horní okno | Posuvné okénko na pravé straně | Průhledná plocha přední stříšky | 1× 12V elektrické napájení + 2× 5V USB nabíjecí porty | Držák na nápoj | Uzamykatelná přihrádka na dokumenty.

### BEZPEČNOST A ŽIVOTNOST

ROPS/TOPS/FOPS1 certifikace pro stříšku i kabinu | Přístupová madla | Oranžový bezpečnostní pás | Evakuační kladívko | Držák na hasicí přístroj | Horní poloha válce výložníku | Hydraulické hadice vedené uvnitř výložníku | 4 upevňovací body na podvozku | Chránič válce lžice, ramene i radlice.

### RŮZNÉ

Sada nástrojů | Mazací čerpadlo | Modrý rychlý konektor na terminálu baterie | SmartAssist Remote.

## [ VOLITELNÁ VÝBAVA ]

### PROVOZ

Krátké rameno (960 mm) | Radlice s dlouhými zvedacími rameny (891 mm) | 4. pomocné hydraulické vedení s ovládacím pedálem | Hydraulické napájení rychloupínače | 1/2 hydraulický okruh (pro lžici Clamshell) | Hydraulické rychlospojky s plochým čelem | 2 přídatná přední pracovní světla LED | 1 přídatné zadní pracovní světlo LED | 1 zásuvný oranžový výstražný maják LED | Přídatné protizávaží (+ 50 kg) | Speciální nátěr.

### POHODLÍ A SNADNÉ POUŽITÍ

Premiové sedadlo | Pravé a levé zrcátko | Velké pojezdové pedály | Rádio (AM/FM) | Držák mazacího čerpadla.

### BEZPEČNOST A ŽIVOTNOST

Ochrana válců lžice a ramen | Bezpečnostní ventily pro zvedání | Senzor bezpečnostního pásu (vizuální/zvukové varování) s připojitelným zeleným výstražným majákem LED nebo bez něj | Přední polykarbonátový ochranný štít (stříška) | 4 přídatné upevňovací body na otočném rámu | Různé systémy proti krádeži | Pojezdové výstražné zařízení.

### RŮZNÉ

Systém automatického volnoběhu motoru | Vnitřní/vnější odnímatelné rukojeti pro odpojení baterie (plast/ocel).

## [ PŘÍDAVNÁ ZAŘÍZENÍ ]

Nabízíme již z výroby řadu přídatných zařízení, jimiž můžete maximalizovat univerzálnost svého minibagru. Yanmar nabízí vybrané mechanické a hydraulické rychlospojky, hlavy PowerTilt, kopací lopaty, lopaty na čištění příkopů, rozrývače a drtiče.



**YANMAR**



Yanmar Compact Equipment EMEA  
25, rue de la Tambourine,  
52100 SAINT-DIZIER, Francie

[ycee-contact@yanmar.com](mailto:ycee-contact@yanmar.com)

[www.yanmar.com](http://www.yanmar.com)

Vytlačeno ve Francii. Materiály a specifikace se mohou změnit bez ohlášení. Pro bližší informace se obraťte na místního distributora společnosti Yanmar Construction Europe.

CZ\_SV19-VT\_0321